



LOS PRODUCTOS DE ALDO

TAMIZADORAS Y GRANULOMETROS FILTRA



Consultas
por SMS y
WhatsApp
639 76 71 54

LOS PRODUCTOS DE ALDO S.L.U.

POL. INDUSTRIAL EL GUIJAR - C/ABEDUL Nº 14 - 28500 ARGANDA DEL REY - MADRID-SPAIN

Nuevo E-mail: jmadhanssell@gmail.com Nuevo FAX: 91 039 01 86

Consultas por WhatsApp 639 76 71 54 INFORMACION COMERCIAL 91 876 73 43 - 639 76 71 54



- 01. Presentación
- 02. Ferias
- 04. Granulometría
- 05. Sectores y ejemplos de aplicación
- 06. Tamices
 - 08. Tamices y accesorios
 - 09. Baño de ultrasonidos: **NEPTUNO**
 - 10. Tabla malla tamiz laboratorio
 - 11. Laboratorio de ensayos acreditado por ENAC
- 12. Filtros
 - 14. Tabla malla industrial
- 15. Equipos de laboratorio
 - 16. Tamizadora digital electromagnética: **IRIS**
 - 20. Tamizadora de vaivén y golpeteo: **SALOMÓN**
 - 21. Tamizadora digital de barrido de aire: **EOLO**
 - 22. Molino de laboratorio: **ARES**
 - 24. Mezclador en "V" de laboratorio: **VENUS**
- 25. Equipos industriales
 - 26. Tamizadora circular: **ZEUS**
 - 28. Tamizadora circular motores laterales: **HELIOS**
 - 29. Tamizadora circular: **VULCANO**
 - 30. Tamizadora móvil: **CENTAURO**
 - 31. Tamizadora centrífuga: **MINERVA**
 - 32. Mezclador en "V" industrial: **ATENEA**
 - 33. Accesorios y recambios

FILTRA se reserva el derecho de modificar las dimensiones y características técnicas de este catálogo sin previo aviso.



FILTRA VIBRACION, S.L ha celebrado con orgullo sus 25 años en el mercado, desarrollando y fabricando equipos de laboratorio e industria para el tamizado de sólidos y líquidos, y para la mezcla y la molienda de sólidos. Otra línea de producción son los filtros industriales hechos a medida según las especificaciones técnicas del cliente.

FILTRA ofrece productos de alta calidad a precios muy competitivos. Todos ellos cumplen estrictamente las normas nacionales e internacionales de fabricación, pasando por un riguroso control de calidad y entregándose con la Declaración CE de conformidad. El sistema de gestión de Calidad de FILTRA para la fabricación de tamices está certificado por TÜV NORD.

Siguiendo con nuestra política de Calidad e Innovación, FILTRA está continuamente investigando en la mejora y desarrollo de nuevos productos.



Nº 44 100 131483

Producción de tamices de malla metálica o chapa perforada de diámetros comprendidos entre 60 y 600 mm.



Laboratorio acreditado por ENAC para la realización de Ensayos de malla y chapas metálicas de tamices según las siguientes normas: UNE 7050-3, ISO 3310-1, ASTM E11, ISO 9044, UNE 7050-4, ISO 3310-2, ASTM E323.



FILTRA es miembro de la Asociación de Fabricantes de Equipamiento Científico LAB MAS SPAIN, que colabora con otras asociaciones internacionales del sector.

Ferias



Distribuimos en más de 50 países.

Somos líderes en el mercado español y actualmente vendemos en más de 50 países y en múltiples sectores: farmacia, alimentación, industria química, construcción, reciclaje, agricultura, etc.

Nuestro ánimo es el de seguir creciendo y poder compartir entusiasmo y satisfacción con nuestros clientes y colaboradores.



Feria Powtech. Nuremberg



Feria Expoquimia. Barcelona



Feria Achema. Munich



Feria Arablab. Dubai



Feria Exposólidos. Barcelona

Granulometría

Se denomina clasificación granulométrica o granulometría, a la medición y gradación que se lleva a cabo de los granos o las partículas de un material sólido, con fines de análisis, tanto de su origen como de sus propiedades mecánicas, y al cálculo de la abundancia de los correspondientes a cada uno de los tamaños previstos por una escala granulométrica.

¿Cuál es la importancia de la granulometría?

El conocimiento de la dimensión del grano y de la distribución por tamaño de las partículas en los sólidos dispersos es de gran importancia para aplicaciones de investigación y desarrollo, producción y control de calidad.

En función de la distribución granulométrica, varían algunas de las propiedades de los productos, tales como:

- Sabor
- Absorción
- Conductividad
- Miscibilidad
- Aglomeración por fuerzas de cohesión/adhesión
- Propiedades mecánicas
- Propiedades de fractura
- Resistencia a desgaste
- Reacción superficial
- Propiedades de aislamiento
- Propiedades de filtración

Sectores y ejemplos de aplicación



Las tamizadoras FILTRA sirven para clasificar y analizar gran variedad de productos, tanto sólidos como líquidos.

Estos equipos se utilizan en áreas de investigación y desarrollo, control de calidad y supervisión de procesos de producción.

Los principales sectores de aplicación son:

Alimentario

Harinas
 Productos lácteos
 Horchata de chufa
 Mostos
 Cereales
 Especias
 Legumbres
 Chocolate
 Frutos secos
 Productos cárnicos
 Azúcar
 Café
 Sales minerales
 Compotas de fruta
 Helados
 Zumos

Construcción

Materiales de relleno
 Arenas
 Arcillas
 Cementos y derivados
 Yeso

Cosmética e higiene

Detergentes
 Jabones
 Pigmentos
 Tensoactivos

Cerámica

Tintas
 Esmaltes
 Pigmentos
 Arcillas

Agrícola

Fertilizantes
 Semillas
 Granos
 Hierbas
 Flores

Minería

Metales
 Óxidos metálicos
 Azufre
 Caolín
 Explosivos
 Minerales
 Diamantes

Químico y Petroquímico

Colas/Adhesivos
 Pinturas
 Tóner
 Granza de polietileno, poliamidas, etc
 Masterbach
 Pet
 PVC
 Lubricantes
 Resinas

Farmacéutico

Medicamentos y fármacos

Reciclaje

Pasta papel
 Aguas residuales
 Vidrios
 Purines
 Aceites residuales
 Plásticos
 Cobre
 Caucho triturado
 Madera



Tamices

FILTRA VIBRACION, S.L fabrica una extensa gama de tamices de laboratorio de diámetros comprendidos entre 60 y 600 mm, con las mejores calidades de acero inoxidable, AISI 304 o AISI 316 para los bastidores, AISI 304 para la chapa perforada y AISI 316 para las mallas metálicas, lo que les proporciona una larga durabilidad y una alta resistencia a la corrosión.



Todos ellos se fabrican cumpliendo rigurosamente con las normativas nacionales e internacionales UNE, ISO, ASTM, AFNOR, BS, etc. El sistema de gestión de Calidad de FILTRA para la fabricación de estos tamices está certificado por TÜV NORD, según la norma UNE-EN ISO 9001.

Se construyen en dos piezas permitiendo realizar cambios de malla cuando está deteriorada o fuera de norma. La superficie del tamiz en el interior es totalmente lisa para evitar la acumulación de restos y suciedad. La limpieza es muy rápida y sencilla.

Nuestros tamices de laboratorio llevan incluida una junta de goma para asegurar su estanqueidad. Además, pueden acoplarse perfectamente entre sí y con los de otros fabricantes.

El marcado se realiza por grabación laser en el bastidor, llevando cada tamiz un número de identificación individual, lo que permite su trazabilidad.



Nº 44 100 131483
Producción de tamices de malla metálica o chapa perforada de diámetros comprendidos entre 60 y 600 mm.

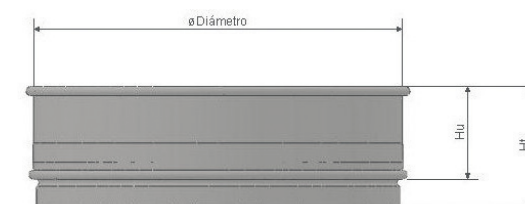
CALIDAD

Antes de ser suministrado, cada tamiz es sometido a verificación, adjuntándose con él un certificado de fabricación y documentación sobre el mantenimiento del tamiz.

Disponemos también de tapas y fondos en acero inoxidable para todos los diámetros en los que fabricamos los tamices.



Tabla de los diferentes diámetros y alturas de los tamices FILTRA



D	Hu	Ht	P	V
60	25	30	60	5
60	75	85	120	15
75	25	40	85	25
100	20	35	100	50
100	50	60	150	75
125	20	34	165	85
150	30	43	200	100
150	50	60	250	120
200	25	50	450	70
200	50	70	500	140
200	100	120	800	250
200	200	220	1000	500
203	25	50	450	70
203	50	70	500	140
250	70	90	900	280
300	80	95	1250	560
305	50	70	1250	560
315	80	95	1300	560
350	80	100	1500	600
400	65	85	1700	600
400	100	115	2000	650
450	100	115	2200	750
500	100	115	3000	850
600	110	125	3600	1000

D	DIÁMETRO (mm)
Hu	ALTURA ÚTIL (mm)
Ht	ALTURA TOTAL (mm)
P	PESO TEÓRICO (g) (Varía según malla)
V	VOLUMEN RECOMENDADO (con malla de 1mm de luz cm³)

VENTAJAS

- Fabricación según normativas nacionales e internacionales.
- Alta calidad. Alta resistencia a la corrosión. Larga durabilidad.
- Fabricación en dos piezas: permite realizar cambios de malla.
- Superficie totalmente lisa para una fácil limpieza. No se acumulan restos de producto.
- Identificación individual por láser, permite la trazabilidad del tamiz.
- Los tamices pueden acoplarse entre sí y con los de otros fabricantes.
- Máxima estabilidad y estanqueidad de la torre de tamices.

Tamices y Accesorios

FILTRA ofrece una amplia gama de tamices, de diferentes tamaños, formas y materiales, así como los accesorios complementarios, cumpliendo con las normas de fabricación internacionales.



Tamiz con bastidor y malla de acero inoxidable.



Tamiz de acero inoxidable con chapa perforada de agujero cuadrado.



Tamiz con bastidor de acero inoxidable y malla de nylon.



Tamiz de acero inoxidable con chapa perforada de agujero ovalado (para cereales, ISO 5223).



Tamiz de acero inoxidable con chapa perforada de agujero redondo.



Tamiz de acero inoxidable para la tamizadora EOLO-FTLBA (Barrido de Aire), con malla de inoxidable o nylon.



Tamices especiales: cónicos, doble altura, media altura, etc.



Tamices de barras de acero al carbono pintado.



Tapas y fondos de acero inoxidable, de todos los tamaños.



Estantería para tamices.



Cepillos de limpieza para tamices.



Bolas alimentarias para desobturar la malla de los tamices.

Baño de Ultrasonidos

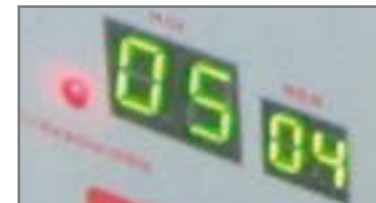
NEPTUNO

El baño de ultrasonidos NEPTUNO es el accesorio perfecto para el mantenimiento y limpieza de tamices y otras piezas de laboratorio.

La limpieza por ultrasonidos es, hoy en día, el sistema más moderno y eficaz de limpieza: las ondas de presión -alternativamente altas y bajas- provocan una frecuencia, dando origen al fenómeno de cavitación, que consiste en la formación de millones de burbujas microscópicas que chocan sobre la superficie del objeto, desprendiendo la suciedad en un tiempo mínimo.

Los baños de ultrasonidos tienen un bajo consumo de energía eléctrica y ahorran tiempo frente al cepillado o la limpieza tradicional. Los huecos y espacios de difícil acceso quedan limpios, sin ningún resto de suciedad, a la vez que la superficie del objeto no queda dañada como ocurre con otros métodos.

El baño de ultrasonidos NEPTUNO está fabricado en acero inoxidable (AISI-304). Disponemos de varios modelos según su capacidad: 0,7 / 1 / 1,5 / 3 / 6 / 10 / 14 / 28 / 35 / 50 L.



CARACTERÍSTICAS GENERALES DE TODOS LOS EQUIPOS:

- Tensión de alimentación: 200 – 240 V ac ± 10%, 50 – 60 Hz.
- Protección frente a sobrecorrientes y sobre-tensiones.
- Display digital de control: temperatura de la cuba, temperatura de trabajo, tiempo de acción de los ultrasonidos, encendido y activación del equipo de limpieza.
- Transductores piezo-eléctrico de acero-aluminio de alto rendimiento.
- Rango de temperatura de trabajo: de 0 a 80°C.

	Frecuencia Ultrasonidos (KHz)	Potencia Ultrasonidos (W)	Potencia Calefacción (W)	Dimensiones Internas (mm) An x L x Al	Peso (Kg)	Desagüe
COMBAÑO 0,7L	40	50	100	85 x 150 x 60	1,8	NO
COMBAÑO 1L	40	50	100	120 x 130 x 65	2,1	½"
COMBAÑO 1,5L	40	50	100	130 x 140 x 100	2,3	½"
COMBAÑO 3L	40	100	100	130 x 230 x 100	3,7	½"
COMBAÑO 6L	40	200	150	150 x 300 x 150	5,7	½"
COMBAÑO 10L	40	300	200	235 x 295 x 150	9	½"
COMBAÑO 14L	40	500	300	295 x 325 x 150	14	½"
COMBAÑO 28L	40	600	750	295 x 495 x 200	18	½"
COMBAÑO 35L	40	700	1000	295 x 395 x 300	25	½"
COMBAÑO 50L	40	800	1000	300 x 600 x 300	40	½"

Mallas / Chapas Tamiz Laboratorio

Tabla de las aperturas normalizadas de malla y chapa metálica para la fabricación de tamices de laboratorio, según diferentes normas internacionales.

MALLA METÁLICA

mm (milímetros)

UNE 7050-3 ISO 3310-1	ASTM E11	
W*	W*	Nº
125	125	5 in.
112		
106	106	4,24 in.
100	100	4 in.
90	90	3 1/2 in.
80		
75	75	3 in.
71		
63	63	2 1/2 in.
56		
53	53	2,12 in.
50	50	2 in.
45	45	1 3/4 in.
40		
37,5	37,5	1 1/2 in.
35,5		
31,5	31,5	1 1/4 in.
28		
26,5	26,5	1,06 in.
25	25	1 in.
22,4	22,4	7/8 in.
20		
19	19	3/4 in.
18		
16	16	5/8 in.
14		
13,2	13,2	0,530 in.
12,5	12,5	1/2 in.
11,2	11,2	7/16 in.
10		
9,5	9,5	3/8 in.
9		
8	8	5/16 in.
7,1		
6,7	6,7	0,265 in.
6,3	6,3	1/4 in.
5,6	5,6	3/12
5		
4,75	4,75	4
4,5		
4	4	5
3,55		
3,35	3,35	6
3,15		
2,8	2,8	7
2,5		
2,36	2,36	8
2,24		
2	2	10
1,8		
1,7	1,7	12
1,6		
1,4	1,4	14
1,25		
1,18	1,18	16
1,12		
1	1	18

(µm) Micrómetros

UNE 7050-3 ISO 3310-1	ASTM E11	
W*	W*	Nº
900		
850	850	20
800		
710	710	25
630		
600	600	30
560		
500	500	35
450		
425	425	40
400		
355	355	45
315		
300	300	50
280		
250	250	60
224		
212	212	70
200		
180	180	80
160		
150	150	100
140		
125	125	120
112		
106	106	140
100		
90	90	170
80		
75	75	200
71		
63	63	230
56		
53	53	270
50		
45	45	325
40		
38	38	400
36		
32	32	450
25	25	500
20	20	635

CHAPA PERFORADA

mm (milímetros)

UNE 7050-4 ISO 3310-2	ASTM E323	
W*	W*	Nº
● ■ 125	● ■ 125	5 in.
● ■ 112		
● ■ 106	● ■ 106	4 1/4 in.
● ■ 100	● ■ 100	4 in.
● ■ 90	● ■ 90	3 1/2 in.
● ■ 80		
● ■ 75	● ■ 75	3 in.
● ■ 71		
● ■ 63	● ■ 63	2 1/2 in.
● ■ 56		
● ■ 53	● ■ 53	2 1/8 in.
● ■ 50	● ■ 50	2 in.
● ■ 45	● ■ 45	1 3/4 in.
● ■ 40		
● ■ 37,5	● ■ 37,5	1 1/2 in.
● ■ 35,5		
● ■ 31,5	● ■ 31,5	1 1/4 in.
● ■ 28		
● ■ 26,5	● ■ 26,5	11/16 in.
● ■ 25	● ■ 25	1 in.
● ■ 22,4	● ■ 22,4	7/8 in.
● ■ 20		
● ■ 19	● ■ 19	3/4 in.
● ■ 18		
● ■ 16	● ■ 16	5/8 in.
● ■ 14		
● ■ 13,2	● ■ 13,2	17/32 in.
● ■ 12,5	● ■ 12,5	1/2 in.
● ■ 11,2	● ■ 11,2	7/16 in.
● ■ 10		
● ■ 9,5	● ■ 9,5	3/8 in.
● ■ 9		
● ■ 8	● ■ 8	5/16 in.
● ■ 7,1		
● ■ 6,7	● ■ 6,7	17/64 in.
● ■ 6,3	● ■ 6,3	1/4 in.
● ■ 5,6	● ■ 5,6	7/32 in.
● ■ 5		
● ■ 4,75	● ■ 4,75	3/16 in.
● ■ 4,5		
● ■ 4	● ■ 4	5/32 in.
● 3,55		
● 3,35	● 3,35	1/8 in.
● 3,15		
● 2,8	● 2,8	7/64 in.
● 2,5		
● 2,36	● 2,36	3/62 in.
● 2,24		
● 2	● 2	0,078 in.
● 1,8		
● 1,7	● 1,7	0,066 in.
● 1,6		
● 1,4	● 1,4	0,055 in.
● 1,25		
● 1,18	● 1,18	0,045 in.
● 1,12		
● 1	● 1	0,039 in.

Laboratorio de Ensayos acreditado por ENAC

FILTRA VIBRACION, S.L puso en marcha, en el año 2002, el primer laboratorio en España, acreditado por ENAC (Acreditación nº 310/LE683) para la realización de ensayos de mallas y chapas metálicas de los tamices según las siguientes normas:

Mallas	Chapas
UNE 7050-3	UNE 7050-4
ISO 3310-1	ISO 3310-2
ASTM E11	ASTM E323
ISO 9044	

El personal técnico del laboratorio, utilizando los equipos de visión artificial y siguiendo los métodos establecidos por la norma UNE-EN ISO/IEC 17025 que rige nuestro sistema de calidad, realiza las mediciones y cálculos oportunos para emitir un informe de ensayo que, entre otros resultados, concluye si la malla o chapa perforada del tamiz examinado es conforme o no a la norma de referencia.

La acreditación ENAC es reconocida a nivel internacional mediante acuerdos como MLA (Multilateral Agreement) o MRA (Mutual Recognition Agreement).



*W = Luz de malla / apertura de chapa.

Mallas Industriales

MALLAS METÁLICAS

Disponemos de un amplio stock de mallas de acero inoxidable AISI 304 y AISI 316, s/ISO 9044 para suministrar en rollos, paneles o metros sueltos: malla lisa, asargada, ondulada, electrosoldada, sinterizada, Repts.

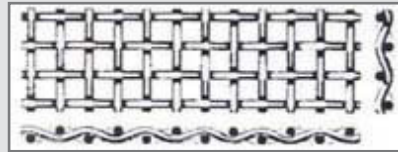


Tabla de las aperturas normalizadas de malla para la fabricación de tamices industriales.

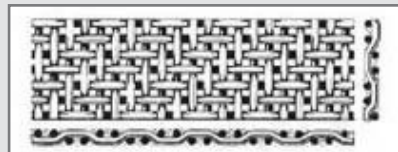
Serie Ligera		
Luz (mm)	Ø Hilo (mm)	% Superficie útil
1,440	0,300	68,80
1,126	0,280	66,50
1,150	0,240	68,50
1,030	0,230	66,50
0,880	0,230	62,40
0,726	0,200	62,00
0,594	0,200	55,20
0,534	0,160	58,20
0,457	0,160	55,50
0,416	0,140	57,10
0,385	0,120	56,50
0,343	0,120	53,80
0,307	0,120	52,50
0,277	0,120	49,70
0,270	0,100	53,10
0,247	0,100	51,80
0,219	0,090	50,60
0,198	0,080	51,80
0,188	0,090	45,60
0,173	0,080	46,30
0,161	0,070	48,30
0,150	0,063	49,30
0,128	0,070	49,30
0,125	0,060	45,50
0,124	0,050	50,10
0,104	0,050	45,20
0,089	0,050	40,90
0,080	0,050	46,30
0,075	0,036	36,20
0,063	0,063	34,80
0,056	0,036	35,30
0,049	0,030	34,80
0,042	0,036	28,00
0,040	0,030	33,20
0,025	0,025	24,90

Serie Fuerte		
Luz (mm)	Ø Hilo (mm)	% Superficie útil
19,716	2,5	78,80
11,880	2	73,40
9,5	1,6	73,40
7,96	1,3	73,70
5,84	1,1	70,30
4,56	1	67,00
4	1	64,30
3,73	0,9	64,80
3,17	0,8	63,60
2,77	0,7	63,50
2,39	0,7	59,40
2,18	0,6	61,40
1,81	0,5	60,90
1,48	0,5	55,50
1,3	0,44	54,30
1,12	0,42	52,10
0,99	0,40	50,60
0,75	0,36	45,50
0,606	0,32	43,20
0,514	0,28	41,20
0,454	0,24	41,90
0,36	0,20	41,30
0,283	0,18	36,40
0,237	0,16	36,40
0,207	0,14	36,40
0,189	0,12	37,00
0,168	0,11	36,40
0,153	0,10	36,10
0,141	0,09	37,00
0,125	0,08	35,20
0,111	0,063	40,00
0,104	0,050	45,63
0,088	0,050	40,75
0,076	0,045	36,55
0,061	0,045	30,25
0,057	0,035	38,30
0,049	0,030	31,00
0,039	0,030	33,70
0,032	0,025	31,00
0,025	0,025	25,00
0,020	0,020	25,00

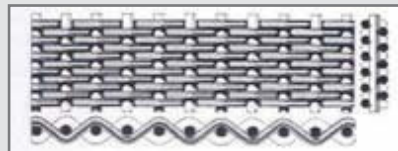
Serie Extrafuerte		
Luz (mm)	Ø Hilo (mm)	% Superficie útil
25	3	79,50
19,72	2,5	78,80
16,51	2	79,40
10	2,2	67,00
8	2	73,00
6,3	1,6	64,00
5	2	51,00
5	1,2	65,00
4	1	64,00
3	1	56,00
2,5	1	51,00
2	1	44,00
1,6	0,70	48,00
1,5	1	36,00
1,23	0,5	51,00
1,18	0,55	47,00
1,08	0,65	39,00
0,9	0,36	51,00
0,82	0,44	42,00
0,71	0,40	41,00
0,52	0,40	32,00
0,40	0,22	42,00
0,30	0,20	36,00



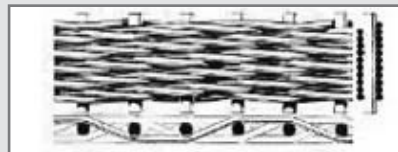
Tejido liso cuadrado



Tejido liso asargado



Tejido repts unido



Tejido repts unido asargado



Equipos de Laboratorio



Tamizadora Digital Electromagnética

Las tamizadoras electromagnéticas FILTRA se utilizan en las áreas de investigación y desarrollo así como en el control de calidad de procesos de producción tanto de materias primas como de productos intermedios y acabados. Con ellas se realizan ensayos granulométricos de separación de partículas de vía seca y vía húmeda.

Las tamizadoras modelo IRIS son altamente eficaces, gracias al movimiento tridimensional de las partículas generado por un electroimán. Con el efecto 3D las partículas van botando por toda la superficie del tamiz y pasan más rápidamente al tamiz inferior. Se consigue por tanto un tamizado más efectivo en toda la columna de tamices.

Existen cuatro modelos: FTS-0200, FTL-0200, FTL-0300 y FTL-0400, que abarcan tamices desde 60 mm a 400 mm Ø para muestreos desde 25 gr de producto hasta 12,5 kg. El tamaño de partículas a analizar puede ir de 25µ a 125 mm. Cada usuario puede elegir el equipo más adecuado a sus necesidades.



Todos los modelos incluyen control digital de la potencia (de 1 a 9), del tiempo de tamizado (de 0 a 99 seg.) y del modo de tamizado, en continuo o intermitente.

Todas las tamizadoras van equipadas con sistema de anti-vibración el cual, junto al sistema de anclaje, asegura una completa estabilidad durante el tamizado.

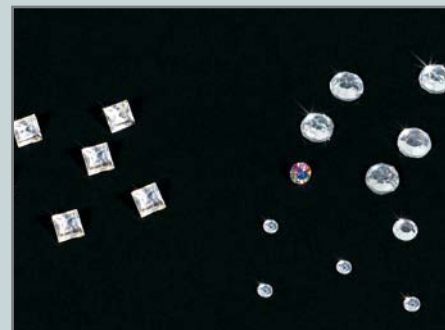
Dependiendo de la tamizadora, puede escogerse entre el sistema de anclaje estándar y el sistema de anclaje rápido "Easy-Press". La tapa de metacrilato, facilita la observación del producto durante el tamizado.

Todos los equipos están sujetos a unos estrictos controles de calidad que garantizan años y años de uso sin contratiempos.

IRIS

Ejemplos de aplicación:

Alimentos, tierras, carbón, materiales de construcción, productos químicos y farmacéuticos.



IRIS FTL-0200

Tamizadora electromagnética digital para tamices de de Ø 60 a 203 mm. Su movimiento tridimensional en toda la columna de tamices la hace muy eficaz a la hora de realizar ensayos granulométricos.

Incluye control digital de potencia, tiempo e intermitencia de tamizado. Se puede suministrar con: sistema estándar de sujeción o sistema rápido "Easy-Press".

Admite 8 tamices de 50 mm o 16 tamices de 25 mm de altura.

IRIS FTS-0200

Pequeña, compacta y ligera, es la alternativa económica de la gama de Tamizadoras electromagnéticas IRIS.

Admite tamices de Ø 60 a 203 mm. Hasta 7 tamices de 50 mm o 14 tamices de 25 mm de altura.

Incluye control digital de potencia, tiempo e intermitencia de tamizado.

Se suministra con el sistema estándar de sujeción.



SISTEMAS DE SUJECIÓN:

• **Estándar:** Varillas roscadas, pomos de baquelita y tapa de metacrilato.



• **"Easy-Press":** varillas lisas, pomos de cierre por presión que se deslizan de forma ágil por las varillas y tapa de metacrilato.



VENTAJAS:

- **Movimiento Tridimensional.** Gran eficacia: tiempos de tamizado cortos.
- Tamizado por vía seca y húmeda.
- Diseño ergonómico.
- Ajuste digital de los parámetros de tamizado.
- Fácil manejo.
- Interfaz integrada.
- Sistema de antivibración.
- Silenciosa.
- No necesita mantenimiento.



Ejemplos de aplicación:

Minerales, fertilizantes, plásticos, metales, semillas, flores, hierbas, granos, alimentos, virutas de madera, fibras, etc.



IRIS FTL-0300

Concebida para volúmenes de muestra grandes, puede admitir 5 tamices de 80 mm o 8 tamices de 50 mm de altura. Los diámetros van de 250 a 305 mm.

Tanto la potencia, como el tiempo de intermitencia de tamizado son de ajuste digital.

Se suministra con el sistema estándar de sujeción o con el sistema rápido "Easy-Press", a elegir.

ACCESORIOS:

- Tapa de metacrilato para ensayos de vía seca.
- Tapa de metacrilato con bola difusora en acero inoxidable para ensayos de vía húmeda.



- Fondo en acero inoxidable para ensayos de vía seca.
- Fondo en acero inoxidable con boca de salida para ensayos de vía húmeda (incluye manguera y brida).
- Tapa para tamices en acero inoxidable.
- Sistema de sujeción rápido "Easy-Press" (varillas lisas y pomos de cierre por presión).

- Bolas alimentarias para facilitar el paso del producto en el tamiz.

- Cepillos limpiadores.
- Librador.



IRIS FTL-0400

Admite una gran capacidad de carga. Diseñada para admitir hasta 4 tamices de Ø 400 mm aunque puede admitir también diámetros inferiores. Con el tamizado 3D, de gran eficacia, se consiguen tiempos de tamizado cortos incluso con grandes muestras de producto. Como el resto de modelos incluye control digital de potencia, tiempo e intermitencia de tamizado.

Se puede elegir el sistema estándar de sujeción o el sistema rápido "Easy-Press".

	IRIS			
	FTS-0200	FTL-0200	FTL-0300	FTL-0400
Tipo de tamizado	Electromagnética	Electromagnética	Electromagnética	Electromagnética
Vía seca	SI	SI	SI	SI
Vía húmeda	SI	SI	SI	SI
Niveles de potencia	9	9	9	9
Tamaño de partícula	20 µ a 125 mm	20 µ a 125 mm	20 µ a 125 mm	20 µ a 125 mm
Nº de tamices (mm)	7 x Ø200x50 14 x Ø200x25	8 x Ø200x50 16 x Ø200x25	5 x Ø300x80 8 x Ø300x50	4 x Ø400x100
Diámetro máx. tamices (mm)	203	203	315	400
Temporizador (min)	1 a 99	1 a 99	1 a 99	1 a 99
Tensión	220/240 V - 50/60 Hz.	220/240 V - 50/60 Hz.	220/240 V - 50/60 Hz.	220/240 V - 50/60 Hz.
Intensidad (A)	0,8	0,8	0,8	0,8
Potencia (kW)	0,4	0,4	0,4	0,4
Peso (Kg)	27	40	45	48
Dimensiones L x An x Al (mm)	305 x 630	254 x 800	254 x 800	555 x 630 x 750

Tamizadora de Vaivén y Golpeteo

FT-VG-200

La tamizadora de vaivén y golpeteo SALOMON realiza el proceso de tamizado reproduciendo los movimientos habituales del tamizado manual: la combinación de movimientos laterales de tamizado y el golpeteo en la parte superior facilita el paso de las partículas de las muestras, evitando la colmatación del producto en los tamices.

El equipo está carenado en su totalidad y dotado de aislante acústico para minimizar el ruido producido durante el tamizado.



El equipo se compone de:

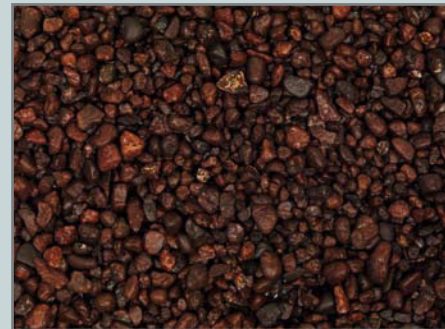
- Bastidor exterior con puerta de acceso a los tamices dotado de aislante acústico y sensor de seguridad (para el equipo cuando la puerta está abierta).
- Soporte metálico para los tamices con altura regulable.
- Tapa metálica superior con taco de goma.
- Brazo de golpeteo situado en la parte superior de los tamices y accionado por un eje que actúa de forma solidaria con el movimiento de tamizado.
- Conjunto de accionamiento compuesto por un motor de 1,5 kW a 220V monofásico y las correspondientes poleas de transmisión con correa dentada.
- Módulo digital de accionamiento.

CARACTERÍSTICAS TÉCNICAS	
Nº de tamices (mm)	6 x Ø 200 x 50
Velocidad de rotación (r.p.m.)	275
Velocidad de golpeteo (golpes/min)	144
Dimensiones L x An x Al (mm)	810 x 540 x 750
Conexión eléctrica (V)	220 Monofásica
Potencia (W)	750
Peso (Kg)	178

SALOMON

Ejemplos de aplicación:

Áridos, productos químicos y farmacéuticos, semillas, virutas, plásticos, madera, etc.



EL MÓDULO DIGITAL DE ACCIONAMIENTO INCLUYE:

- Interruptor de marcha/paro del proceso.
- Interruptor general de puesta en marcha.
- Pulsador "seta" de parada de emergencia.
- Programador digital de tiempo de tamizado.

Tamizadora Digital de Barrido por Aire

FTLBA

La tamizadora de barrido por aire EOLO ha sido especialmente diseñada para ensayos granulométricos por vía seca, para un tamaño de partículas finas, a partir de 5 micras (de 0,005 a 4 mm).

Ofrece una gran rapidez y eficacia de tamizado gracias a la fluidización del producto obtenida mediante una corriente de aire que arrastra las partículas haciéndolas pasar a través del tamiz. Este efecto se consigue con un aspirador industrial que mantiene la depresión constante.

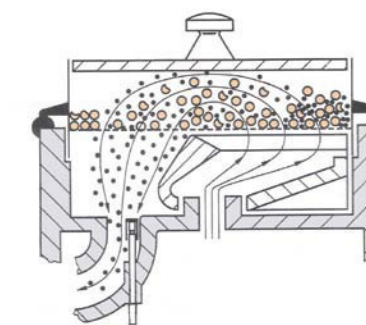
Dispone de carátula digital con regulación de tiempo de tamizado (1 a 99 min) y vacuómetro, que incorpora una válvula con regulador de potencia de aspiración, para elegir la depresión necesaria en cada ensayo.

La tamizadora incluye una tapa de metacrilato que permite ver el comportamiento del producto y una maza de nylon para desprender los restos de producto que hayan podido quedar en la tapa por efecto de la electricidad estática.

Se recomienda utilizar tamices de Barrido por Aire, marca FILTRA, de Ø200 mm (no incluidos).



CARACTERÍSTICAS TÉCNICAS	
Tipo de tamizado	Barrido de aire
Vía seca	SI
Vía húmeda	NO
Tamaño de la partícula	5 µm a 4 mm
Nº de tamices	1
Diámetro del tamiz (mm)	200
Temporizador (min)	1 a 99
Tensión	220/240 V - 50/60 Hz.
Potencia (kW)	0,19
Depresión máxima (Kpa)	20
Peso (Kg)	20
Dimensiones ØxAl (mm)	360 x 275



Corriente de aire que arrastra las partículas haciéndolas pasar a través del tamiz.

EOLO

Ejemplos de aplicación:

Alimentos en polvo, arenas finas, materiales de construcción, productos químicos y farmacéuticos, minerales, fertilizantes, plásticos en polvo, metales en polvo, fibras, etc.



ACCESORIOS:

- Tapa de metacrilato.
- Maza de nylon.
- Aspirador NILFISK GM-80
- Tamices FILTRA Ø 200 mm.
- Cepillos limpiadores.



VENTAJAS:

- Gran eficacia en tamizado de partículas finas: tiempos de tamizado muy cortos.
- Tamizado por vía seca.
- Diseño ergonómico.
- Ajuste digital de los parámetros de tamizado.
- Fácil manejo y silenciosa.
- Interfaz integrada.
- No necesita mantenimiento.

FML-0100 / FML-2000

FILTRA fabrica sus molinos de martillo de laboratorio en dos modelos diferentes, en función de las necesidades de cada cliente: el ARES FML-0100 pequeño y económico para la molienda de pequeñas cantidades de producto y el ARES FML-2000 con el doble de capacidad para mayor cantidad de producto o partículas de mayor tamaño.

Se utilizan para triturar una gran variedad de materiales blandos, semiduros y duros, como por ejemplo, cereales, especias, semillas, vegetales, plásticos, resinas, minerales, tierras, piedras, carbón, etc. con un tamaño de partícula de entrada de 15 mm en el modelo ARES FML-0100 y de 20 mm en el ARES FML-2000.

La alimentación se realiza mediante una tolva situada en la parte superior y puede dosificarse manualmente mediante una tajadera. La puerta dispone de un cierre rápido con micro de seguridad que detiene el giro de los martillos en caso de apertura de la misma.

Tanto el frontal, como la tolva de carga están fabricados en acero inoxidable AISI 304, con acabado pulido espejo. En el interior, los 3 martillos están contruidos con acero inoxidable anti-desgaste AISI 410. El equipo incluye una criba fácilmente intercambiable con perforaciones estándar desde Ø 0,5 a 6 mm.

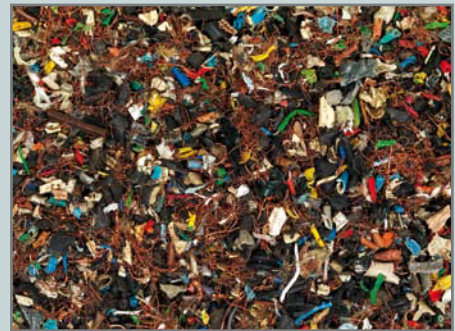
En el caso del ARES FML-2000 además de la criba, las cuchillas y la corona dentada también son intercambiables, pudiéndose sacar fácilmente para su limpieza sin necesidad de utilizar ninguna llave. Este modelo incorpora un potenciómetro para regular la velocidad del motor.

Ejemplos de aplicación:

Alimentos en grano, cereales, especias, vegetales, piedras, tierras, minerales, resinas, plásticos, productos químicos, materiales de construcción, cerámica, productos farmacéuticos, etc.



ARES FML-0100



ARES FML-2000



VENTAJAS:

- Fácil limpieza gracias a la corona dentada y cribas intercambiables sin necesidad de llaves.
- Potenciómetro para regular la velocidad del motor.
- Tolva de carga y cajón de recogida del producto en INOX pulido, para su fácil limpieza.
- Granulometría final muy fina.

MODELO	Temporizador	Tensión	Potencia (Kw)	Velocidad (rpm)	Dimensiones cámara de molienda (mm)	Volumen tolva de carga (l)	Volumen cámara de molienda (l)	Volumen cajón (l)	Peso (kg)	Nº Martillos	Tamaño perforaciones tamiz (Ø mm)	Máxima dureza (Mohs)	Tamaño max. partícula entrada (mm)	Dimensiones Generales (mm)
FML-0100	0-99 min	220-240 V (50-60 Hz)	1,9	3000	Ø110x66	1,2	0,4	1	38	3	1,2,3,4,5	6-7	15 mm	225 x600 x420
FML-02000	0-99 min	220-240 V (50-60 Hz)	2,6	3000	Ø150x88	5,5	1,2	2	72	3	0,5, 0,8, 1, 1,5, 2, 2,5, 3,4,5,6	6-7	20 mm	520 x700 x700

Mezclador en "V" de Laboratorio

VENUS

FTLMV-0,5 / 01 / 02 / 04 / 08

El mezclador en V de laboratorio VENUS se utiliza como homogeneizador de precisión de productos en polvo o granulado dentro de la industria farmacéutica, química y alimentaria. Puede mezclar, con suavidad y fluidez sólidos con sólidos, en cualquier porcentaje, o sólidos con líquidos (máximo un 10%).

Dispone de dos bocas de carga con tapa de silicona y una de descarga con válvula dosificadora. El producto introducido gira 360°; su forma característica en "V" hace que al girar el producto se creen unas corrientes axiales que separan y unen el material. Esto, unido a la acción radial de la mezcla, da como resultado una mezcla muy homogénea (en proporciones de 1 a 10.000 partes) sin necesidad de palas u otros dispositivos.

Las cubetas del mezclador están fabricadas en acero inoxidable AISI 316 con acabado pulido espejo en el interior y el exterior. Su diseño, sin ángulos ni rincones, impide la acumulación de restos de producto en su interior

El mezclador funciona con un motor monofásico y dispone de temporizador, interruptor de paro/marcha y caja de fusibles.

La capacidad útil, para lograr una correcta homogeneización, es de un 50% del volumen total del mezclador. Los mezcladores VENUS están disponibles en 0,5, 1, 2, 4 y 8 litros (capacidad total).

Ejemplos de aplicación:

Alimentos en polvo, productos químicos y farmacéuticos, metales, plásticos, aditivos, etc.



VENTAJAS:

- Mezclado de precisión. Máxima homogeneización del producto.
- Alta calidad de materiales y acabados.
- Sin ángulos ni rincones en el interior, no se acumulan los restos de producto.
- Silencioso.
- No necesita mantenimiento.



MODELO	Temporizador		Tensión	Potencia mezclador (Kw)	Peso (kg)	Volumen útil (l)	Nº de vueltas depósito x min. (rpm)	Dimensiones L x An x Al (mm)
FTLMV-0,5	Mecánico	60 min.	220-240 V 50-60 Hz	0,1	15	0,25	38	415 x 400 x 415
FTLMV-01	Mecánico	60 min.	220-240 V 50-60 Hz	0,1	17	0,5	38	415 x 400 x 415
FTLMV-02	Mecánico	60 min.	220-240 V 50-60 Hz	0,1	17	1	38	415 x 400 x 430
FTLMV-04	Mecánico	60 min.	220-240 V 50-60 Hz	0,1	20	2	25	550 x 400 x 550
FTLMV-08	Mecánico	60 min.	220-240 V 50-60 Hz	0,25	25	4	18	700 x 450 x 650



Equipos Industriales



Tamizadora Circular

ZEUS

ZEUS

FTI-0550 / 0800 / 1200 / 1500

La tamizadora ZEUS es adecuada para grandes producciones en tamizados industriales. Puede usarse para procesos de separación de sólidos en un líquido, para separación de distintas granulometrías de un mismo producto, en tamizados de seguridad para la eliminación de partículas extrañas, para la homogeneización de partículas, etc.

Admite una producción de 100 a 25.000 kg/h dependiendo del producto, la abertura de la malla y el caudal de alimentación de la máquina. Es apta para tamizar desde 36 micras hasta 25 mm.

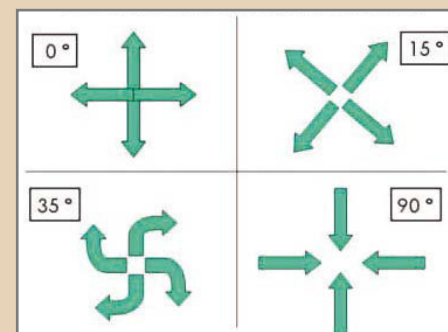
Fabricada en acero inoxidable AISI 304 (o AISI 316, bajo petición), está dotada de un motor con masas excéntricas que genera un movimiento tridimensional facilitando al máximo el tamizado del producto. El ajuste de las masas permite regular el comportamiento del producto en la malla y la rapidez de tamizado.

El fondo dispone de una salida lateral por donde se descarga el producto obtenido. Los tamices pueden pedirse con o sin salida de producto. En caso de escoger tamices con salida, el proceso de tamizado se automatiza: a medida que el producto va entrando, también va saliendo por las bocas de descarga.

El modelo ZEUS admite hasta 4 tamices con los cuales se obtienen hasta 5 separaciones de producto. Los posibles diámetros son: 550, 800, 1200 o 1500 mm. Opcionalmente se puede pedir con abrazaderas de cierre rápido, tapa, mirillas en la tapa y en los cuerpos y ruedas. Si la tamizadora va a trabajar en zona clasificada como atmósfera potencialmente explosiva se fabrica con materiales ATEX y se proporciona la documentación correspondiente. No necesita ningún piso o cimentación especial para su instalación.

Ejemplos de aplicación:

Productos químicos, farmacéuticos, agrarios, pecuarios, forestales, biológicos, alimentarios, pinturas, arenas, metales, maderas, plásticos, cristal, reciclaje, tratamiento de aguas residuales, etc.



Movimiento regulable del producto encima de la malla.

VENTAJAS

- Tamizadora para grandes producciones.
- Gran robustez. Puede trabajar las 24 horas.
- Gran versatilidad. Fácil manejo.
- Tamices con o sin salida de producto (a elegir).
- Puede llevar ruedas.
- Mantenimiento reducido.

MODELO	Tipo de tamizadora	Nº máx. de tamices	Diámetro tamiz	Tensión (V)		Intensidad (A)		Potencia (Kw)		Velocidad (rpm)		Peso * (Kg)	Dimensiones * ØxH mm
				50 Hz	60 Hz	50 Hz	60 Hz	50 Hz	60 Hz	50 Hz	60 Hz		
FTI-0550	Circular	4	550	400	460	1	1,02	0,42	0,5	1500	1800	95	710 x 755
FTI-0800	Circular	4	800	400	460	2,2	2	1,20	1,25	1500	1800	150	710 x 755
FTI-1200	Circular	4	1200	400	460	3	3,1	1,80	2	1500	1800	320	710 x 755
FTI-1500	Circular	4	1500	400	460	3	3,1	1,80	2	1500	1800	370	710 x 755

* Medidas y peso para configuración estandar de 1 nivel + tapa

Tamizadora Circular con Motores Laterales

FTI-2M-0550 / 0800 / 1200

La tamizadora HELIOS está especialmente indicada para tamizados de control y de seguridad tanto de sólidos como de líquidos. Es muy útil en espacios reducidos, donde la recepción y la descarga del producto tamizado están próximas. Admite un gran volumen de producto y sólo un nivel de tamizado.

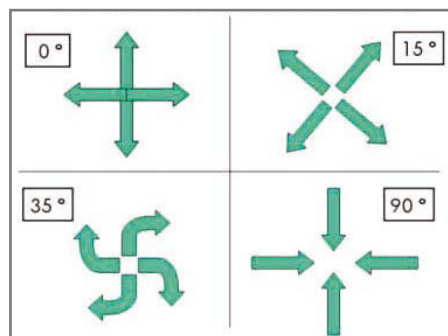
Se suele colocar a la salida de tolvas de descarga, molinos, mezcladoras, etc. La boca de alimentación y la descarga del producto están en el mismo centro de la tamizadora, actuando prácticamente como un colador. Su instalación es sencilla. Puede suministrarse encima de una bancada con ruedas o sola para ser montada en medio de una instalación.

Se fabrica en acero inoxidable (AISI-304 o AISI-316) y con dos motores laterales, situados en lados opuestos, mediante los que se consigue un movimiento tridimensional en el plano horizontal y vertical, que permite un gran flujo de material.



Si la tamizadora va a trabajar en zona clasificada como atmósfera potencialmente explosiva se fabrica con materiales ATEX y FILTRA proporciona la documentación ATEX correspondiente.

Está disponible en tres diámetros: 550, 800 y 1200 mm.



Movimiento regulable del producto encima de la malla.

MODELO	Tipo de tamizadora	Nº máx. de tamices	Diámetro tamiz	Tensión (V)		Intensidad (A)		Potencia (Kw)		Velocidad (rpm)		Peso * (Kg)	Dimensiones *ØxH mm
				50 Hz	60 Hz	50 Hz	60 Hz	50 Hz	60 Hz	50 Hz	60 Hz		
FTI-2M-0550	2 motores	1	550	400	460	0,42	0,4	0,2	0,22	1500	1800	98	600 x 100 x 615
FTI-2M-0800	2 motores	1	800	400	460	0,42	0,4	0,2	0,22	1500	1800	150	800 x 1240 x 675
FTI-2M-1200	2 motores	1	1200	400	460	0,63	0,66	0,36	0,4	1500	1800	210	1200 x 1705 x 815

* Medidas y peso para configuración estandar de 1 nivel + tapa

HELIOS

Ejemplos de aplicación:

Productos químicos, agrícolas, alimentarios, farmacéuticos, pinturas, resinas, aguas residuales, plástico, vidrio, etc.



VENTAJAS

- Gran robustez y fiabilidad. Puede trabajar 24 horas diarias.
- Ocupa poco espacio.
- Admite un gran volumen de producto.
- Carga y descarga central del producto.
- Mantenimiento reducido.

Tamizadora Circular

FTI-0300 / FTI-0400

La Tamizadora Industrial VULCANO es ideal para realizar pequeñas producciones, entre 5 y 75 kg de material, dependiendo del tipo de producto.

Fabricada en acero inoxidable AISI 304 (o AISI 316, bajo petición), está dotada de un motor con masas excéntricas que genera un movimiento tridimensional facilitando al máximo el tamizado del producto. El ajuste de las masas permite regular el comportamiento del producto en la malla y la rapidez de tamizado.

El fondo dispone de una salida lateral por donde se descarga el producto obtenido. Los tamices pueden pedirse con o sin salida de producto. En caso de escoger tamices con salida, el proceso de tamizado puede automatizarse: a medida que el producto va entrando, también va saliendo por las bocas de los tamices.

Esta tamizadora admite hasta 5 tamices de Ø 300 o 400 mm. El sistema estándar de fijación de los tamices está compuesto por barras inoxidables roscadas, pomos de baquelita y una tapa de metacrilato abierta (para alimentar continuamente el equipo) o cerrada. Opcionalmente se puede pedir con sistema de cierre rápido, tapa metálica y ruedas para poder desplazarla.

Si la tamizadora va a trabajar en zona clasificada como atmósfera potencialmente explosiva se fabrica con materiales ATEX y FILTRA proporciona la certificación ATEX correspondiente.



MODELO	Tipo de tamizadora	Nº máx. de tamices	Diámetro tamiz	Tensión (V)		Intensidad (A)		Potencia (Kw)		Velocidad (rpm)		Peso * (Kg)	Dimensiones *ØxH mm
				50 Hz	60 Hz	50 Hz	60 Hz	50 Hz	60 Hz	50 Hz	60 Hz		
FTI-0300	Circular	5	300	400	460	0,34	0,34	0,155	0,175	1500	1800	40	480 x 869
FTI-0400	Circular	5	400	400	460	0,60	0,60	0,24	0,27	1500	1800	50	580 x 900

* Medidas y peso para configuración estandar de 1 nivel + tapa

VULCANO

Ejemplos de aplicación:

Productos químicos, farmacéuticos, agrícolas, alimentarios, pinturas, arenas, semillas, metales, maderas, plásticos, cristal, etc



VENTAJAS

- Tamizadora para pequeñas producciones (plantas piloto).
- Gran versatilidad. Fácil manejo.
- Tamices con o sin salida de producto (a elegir).
- Puede llevar ruedas.
- Bajo mantenimiento.



Tamizadora Circular Móvil

FTIS-0450 / FTIS-0600

La CENTAURO es una tamizadora compacta, ligera y móvil. Se utiliza frecuentemente para hacer tamizados de control y seguridad sobre el propio terreno de actuación (montaña, campo, instalaciones exteriores, etc.) pudiéndose trasladar fácilmente de un sitio a otro. Sirve tanto para líquidos como para sólidos.

Se utiliza para productos como esmaltes, pinturas, polvo cerámico, arenas, así como también en la industria química, alimentaria, agrícola, etc.

Fabricada en acero inoxidable AISI 304. Bajo pedido se puede construir también en AISI 316 y con materiales aptos para atmósferas explosivas ATEX con su documentación correspondiente. Admite un solo nivel de tamizado. La malla es fácilmente intercambiable y autotensable.

Está disponible en los diámetros 450 y 600 mm.



MODELO	Tipo de tamizadora	Nº máx. de tamices	Diámetro tamiz	Tensión (V)		Intensidad (A)		Potencia (Kw)		Velocidad (rpm)		Peso * (Kg)	Dimensiones *ØxH mm
				50 Hz	60 Hz	50 Hz	60 Hz	50 Hz	60 Hz	50 Hz	60 Hz		
FTIS-0450	Circular	1	450	400	460	0,34	0,34	0,155	0,175	1500	1800	26	460 x 880
FTIS-0600	Circular	1	600	400	460	0,60	0,60	0,24	0,27	1500	1800	35	645 x 1000

CENTAURO

Ejemplos de aplicación:

Esmaltes, pinturas, polvo cerámico, arenas, semillas, productos químicos, agrícolas, alimentarios, etc.



VENTAJAS

- Tamizadora móvil, para trabajar sobre el terreno.
- Gran versatilidad. Fácil manejo.
- Malla intercambiable y autotensable.
- Pies con altura regulable.
- Bajo mantenimiento.

Tamizadora Centrífuga

FTIC-0650 / FTIC-0800

Las tamizadoras centrífugas MINERVA se utilizan cuando es necesaria una alta productividad, pudiéndose realizar en ellas dos tipos de tamizado:

- Tamizado de separación de distintas granulometrías de producto a granel con pobres propiedades de flujo, difíciles de tamizar por su alto contenido en humedad, grasa o electricidad estática.
- Tamizado de seguridad del producto acabado para eliminar posibles impurezas.

Utilizadas en sectores industriales como el alimentario, el farmacéutico, el químico, etc., son adecuadas para una amplia gama de productos tales como harinas, azúcares, cerámicas, barnices, pigmentos, plásticos, etc. Puede separar granulometrías desde 75 micras hasta 5 mm.

El producto a tamizar es transportado al interior del cilindro mediante el tornillo de alimentación y es distribuido por toda la superficie del tamiz por medio de las palas centrifugadoras. La velocidad de giro de las palas crea una fuerza centrífuga que hace que el producto pase por la malla. Las partículas más gruesas o con impurezas son desechadas. La velocidad y las palas pueden ajustarse según el tipo de producto.

Se fabrica en acero inoxidable AISI-304 o AISI-316 bajo petición. Si la tamizadora va a trabajar en zonas clasificadas como atmósferas potencialmente explosivas se fabrica en concordancia y también se proporciona la documentación ATEX.



MODELO	Tipo de tamizadora	Diámetro tamiz (mm)	Tensión	Intensidad (A)	Potencia (Kw)	Velocidad (rpm)	Peso (Kg)	Dimensiones LxWxH mm
FTIC-0650	Centrífuga	2 x Ø 220 x 294	380/400 V 50 Hz	3,21	1,4	750	205	1875 x 500 x 840
FTIC-0800	Centrífuga	2 x Ø 310 x 370	380/400 V 50 Hz	5,83	2,2	900	245	2200 x 600 x 945

MINERVA

Ejemplos de aplicación:

Harinas, azúcares, chocolates, cerámicas, barnices, pigmentos, plásticos, cementos, yesos, etc.



VENTAJAS

- Tamizadora para grandes producciones. Alto rendimiento.
- Especial para productos húmedos, grasos o con acumulación de carga electrostática.
- Gran robustez. Puede trabajar las 24 horas.
- Fácil intercambio de los cilindros tamizadores.
- Fija o portátil. Silenciosa.
- Fácil limpieza. Mantenimiento reducido.

Mezcladora en "V" Industrial

ATENEA

Accesorios y recambios

FTMV-16 / 25 / 75 / 250 / 500

El mezclador industrial modelo ATENEA se utiliza para obtener una perfecta homogeneización de productos sólidos con sólidos (en cualquier proporción) y sólidos con líquidos (máximo un 10 %), en forma de polvo o granulado.

Dispone de un cuerpo en forma de V con dos bocas de carga y una boca de salida, con válvula de tipo mariposa para facilitar la descarga de la mezcla. Gracias a la forma en V se consigue, girando el cuerpo 360 °, que se creen en su interior unas corrientes axiales que separan y unen los productos a homogeneizar. Esto unido a la acción radial de mezcla tiene como resultado una muy homogénea (en proporción de 1 a 10.000 partes).

Es posible añadir una barra intensificadora en el interior del cuerpo, que disgrega los grumos y acorta el tiempo de mezclado. A través de esta barra intensificadora pueden añadirse líquidos en forma pulverizada.

El acabado es pulido espejo con diferentes grados de pulido según requerimiento. El tiempo de mezcla varía de 3 a 15 minutos, dependiendo de la complejidad de la mezcla. Disponible en diversos modelos para capacidades de 16, 25, 75, 250, 500 litros de producto.

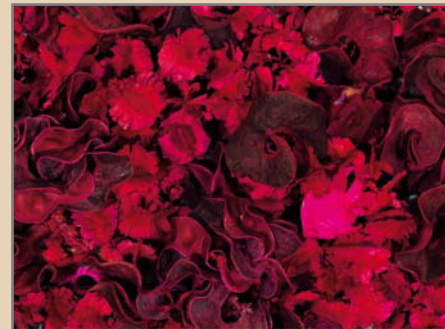
OPCIONAL:

- Barra intensificadora / humidificadora (agitador).
- Cuadro eléctrico externo.
- Barreras de protección de seguridad.
- Acabados y calidades.



Ejemplos de aplicación:

Harinas y demás productos alimentarios en polvo o grano, pigmentos, colorantes, fibra de vidrio, plástico en polvo o gránulos, pesticidas, herbicidas, abonos, polimerizados, productos farmacéuticos, productos químicos, etc.



VENTAJAS

- Mezclado de precisión. Máxima homogeneización del producto.
- Alta calidad de materiales y acabados.
- Sin ángulos ni rincones en el interior, no se acumulan los restos de producto.
- Silencioso.
- Fácil mantenimiento.

Para Tamizadora Circular y de Dos Motores:

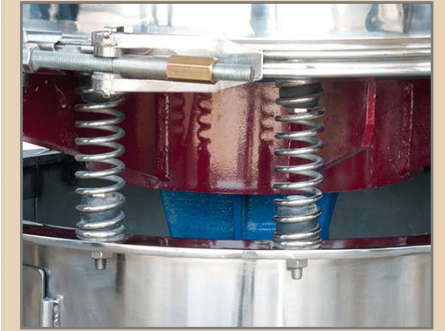
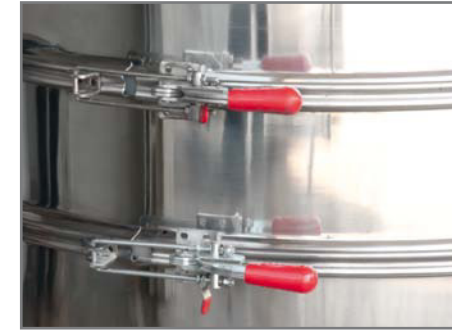
- Anillos rozantes (4)
- Bridas de cierre rápido (1)
- Juntas de silicona
- Muelles (2)
- Mangas: nylon, silicona (8)
- Tamices: 550, 800, 1200, 1500, 2000 mm. (5)
- Reentelado de tamices (5)
- Bancada
- Ruedas (7)
- Cuadro de mando (10)
- Tapas silicona (3)

Para Tamizadora Centrífuga:

- Tamices cilíndricos: inox o nylon (6)
- Bancada
- Cuadro de mando (10)

Para Mezclador en "V":

- Barreras de Seguridad: jaula, células, etc. (9)
- Bancada
- Cuadro de Mando (10)
- Tapas Inox. (12)
- Barra intensificadora / humidificadora (11)



CONDICIONES GENERALES DE VENTA

PRECIOS ACTUALIZADOS

Le recordamos que en nuestra web www.hanssell.eu usted puede consultar en tiempo real, nuestros precios actualizados y las novedades de nuestros productos en cualquier momento los 365 días del año. Los catálogos en papel que ustedes tienen en su poder, pasado 1 año sus precios quedan invalidados.

PEDIDOS MINIMOS

Todos los pedidos son bienvenidos, no existe pedido mínimo. Para pedidos menores a 80 € + IVA se cargará en la factura un coste adicional de 3 euros en concepto de gastos gestión.

DESCUENTOS COMERCIALES

Aplicaremos un:

Dto. del 3% a todos los pedidos con un importe superior a **400 € + IVA**.

Dto. del 5% a todos los pedidos con un importe superior a **600 € + IVA**.

Dto. del 7% a todos los pedidos con un importe superior a **1000 € + IVA**,

a excepción de los siguientes artículos: MOBILIARIO DE LABORATORIO y piezas especiales fuera de catálogo.

PRECIOS SIN IVA (21%)

Los precios indicados en los catálogos **NO** incluyen IVA / IGIC / APIC legalmente vigente. Impuesto sobre el etanol, es uno de los impuestos especiales, junto con el IVA. Este impuesto está regulado por la Ley de Impuestos Especiales, según la normativa fiscal (Ley relativa al impuesto especial sobre alcohol y bebidas derivadas). Tiene unas tasas aparte del IVA dependiendo del grado, consultar tasas.

PLAZOS DE ENTREGA

Por lo general entregamos nuestros artículos en un plazo de 5 a 7 días laborables en cualquier punto de la península, a excepción de ciertos artículos que informamos en el catálogo del plazo de entrega aproximado. La fecha de entrega de los productos químicos será entre 7/30 días dependiendo de cada fabricante.

CONDICIONES DE TRANSPORTE

Transporte **INCLUIDO (España Peninsular)** en pedidos superiores a **250 € + IVA**, para pedidos inferiores, se cargaran en factura **12 € + IVA** de portes. Los portes a Canarias, Ceuta y Melilla no están incluidos en los precios (consultar).

FORMAS DE PAGO

Los pagos por parte de la administración los efectuarán dentro de los 30 días posteriores a la fecha de emisión de la factura, excepto si se han acordado otros términos. La forma de pago será mediante transferencia bancaria, o talón nominativo. Los pagos por parte de particulares o empresas serán mediante transferencia bancaria adelantada.

DEVOLUCIONES Y RECLAMACIONES

No se acepta ninguna devolución sin la correspondiente conformidad de nuestro departamento de ventas el cual les transmitirá las oportunas instrucciones. Devoluciones por la equivocación por parte del cliente. (Estos son los artículos que no se acepta ninguna devolución: todo el material de vidrio, piezas especiales, artículos esterilizados, material de encargo, todos los productos químicos y mobiliario etc...). Cualquier devolución por la equivocación por parte del cliente deberá ser enviada debidamente embalada a portes pagados (si tuviéramos que recoger la mercancía por nuestra empresa de transportes se les cobraría aparte en factura por la recogida 12 € más otros 12 € por el nuevo envío) se dirigirá los envíos a nuestra empresa acompañada de una copia de nuestro albarán de entrega o factura, sin la cual no se admitirá la devolución.

GARANTIA

En los aparatos que se incluyen en este catalogo, se indica el plazo de la garantía de cada uno de ellos, en la garantía entra la mano de obra y sustitución

de los componentes por un mal funcionamiento del mismo, no entran los componentes deteriorados por desgaste de los mismos por un mal uso del aparato, en cualquiera de los casos los aparatos en garantía deberán enviarse debidamente embalados a portes pagados por el cliente y dirigidos a nuestra empresa.

RESPONSABILIDAD

Por parte de esta empresa se ha puesto el máximo empeño para que las fotografías, dibujos y textos que describen a nuestros artículos y que aparecen en este catalogo, definan con exactitud al producto real, sin embargo toda la información tanto fotografías, dibujos y textos, se considera aproximada, no constituyendo un contrato escrito entre nuestra empresa y los compradores, en el caso de discrepancia entre la información del catalogo y el producto real, la responsabilidad de nuestra empresa queda limitada a aceptar la devolución del producto. Los productos contenidos en nuestros catálogos son comercializados para uso exclusivo para profesionales y técnicos de laboratorio debidamente formados, nuestra empresa no se responsabiliza por el uso inadecuado de los mismos o por parte de personal no preparado.

FACTURAR POR FACe

Para que nosotros podamos tramitar las facturas de sus pedidos en el (Punto General de Entrada de Facturas de la Administración General del Estado (FACe)). Nos tienen que facilitar los datos que solicitan de ustedes dicha administración.

CÓDIGOS DIR3: (CÓDIGOS DE INSERCIÓN OBLIGATORIA)

DATOS A INCLUIR EN LA FACTURA-E	
DATOS DEL TITULAR	
RAZÓN SOCIAL	
CIF TITULAR	
TELÉFONO	
CORREO ELECTRÓNICO	
DATOS DE LA OFICINA CONTABLE	
CÓDIGO	
DESCRIPCIÓN	
DATOS DEL ÓRGANO GESTOR	
CÓDIGO	
DESCRIPCIÓN	
DATOS DE LA UNIDAD TRAMITADORA	
CÓDIGO	
DESCRIPCIÓN	
DATOS DEL ORGANISMO PROPONENTE	
CÓDIGO	
DESCRIPCIÓN	

Por favor envíenos los datos que necesitamos al siguiente E-mail: jmadhanssell@gmail.com

ATENCION AL CLIENTE

Asistencia post-venta para cualquier duda que tenga o cualquier información que necesite.

Nuevo E-mail: jmadhanssell@gmail.com

TEL.: 91 876 73 43

Móvil: 639 76 71 54

VACACIONES DE VERANO

Nuestras instalaciones permanecerán cerradas por vacaciones de verano desde el día 1 de Agosto hasta el 1 de Septiembre.

LOS PRODUCTOS DE ALDO S.L.U. **no trabaja con distribuidores locales**, solamente pueden adquirir nuestros artículos de las siguientes formas: Haciéndonos los pedidos por la web: www.hanssell.eu
Haciéndonos los pedidos por E-mail: jmadhanssell@gmail.com
Haciéndonos los pedidos por Fax: 91 039 01 86